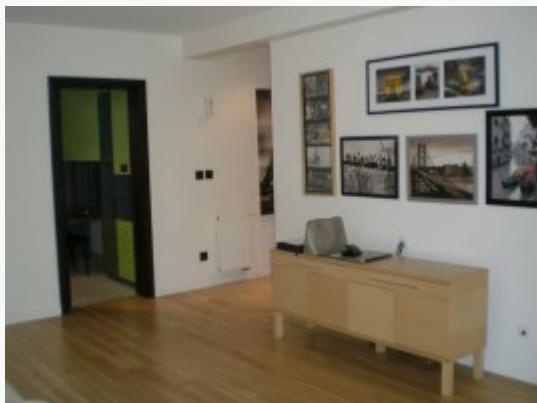


Czynsz najmu: 2300.00 zł**Zdjęcie****Opis**

DO WYNAJĘCIA KOMFORTOWE, ATRAKCYJNE, MIESZKANIE, 3 POKOJOWE, O POW.OK.65,63 M2, Z OGRÓDKIEM (o pow.ok.200m2) i ALARMEM, Z OSOBNĄ KUCHNIĄ DO KTÓREJ WCHODZI SIĘ Z SALONU, WYJĄTKOWO FUNKCJONALNE I ROZKŁADOWE.

CZYNSZ MIESIĘCZNY 2300 PLN.

Mieszkanie usytuowane jest w atrakcyjnej części Bielany Wrocławskich, na jednym z lubianych osiedli i położonych blisko Wrocławia oraz centrum handlowego Aleja Bielany. Na terenie osiedla znajdują się sklepy, skate park, place zabaw, ścieżki spacerowe, stomatolog, firmy usługowe, teatr ATM i przedszkole. Z osiedla dogodny dojazd do centrum miasta Wrocławia.

Mieszkanie położone jest na parterze, w niskim budynku wielorodzinnym. Wysoki standard wykończenia. W skład mieszkania wchodzi: słoneczny i ustawny salon, z bezpośrednim wyjściem do pięknego ogródka oraz z wejściem do kuchni, jasna kuchnia z widokiem na ogródek, zabudowana meblami i wyposażona w sprzęt AGD (lodówka, płyta gazowa, okap, zmywarka, piekarnik elektryczny), 2 umeblowane pokoje, łazienka z wc, wanną, pralką i ścianą zabudowaną meblami (duża ilość półek i schowków) oraz przedpokój z szafą wnękową i garderobą z lustrem.

Dodatковым atutem nieruchomości są przestronność i funkcjonalność. Osiedle spokojne i bezpieczne, w otoczeniu niskich domów wielorodzinnych, z wieloma placami zabaw na osiedlu. W pobliżu pełna infrastruktura, dogodny wyjazd z Bielany do Wrocławia i na autostradę A4 oraz obwodnicę śródmiejską Wrocławia. W pobliżu przedszkole, szkoła, punkty usługowe, sklepy, Biedronka, Fresh, poczta, myjnia, centrum fitness, gabinety medyczne. Dogodny dojazd do Centrum Handlowego Aleja Bielany Wrocławskie.

Do osiedla bezpośrednio dojeżdża autobus podmiejski linii 612 oraz komunikacja gminna linia nr 862, 872 i 892.

Dane agenta

Imię i nazwisko	Marzena Tereszkiwicz
Telefon komórkowy	+48 603 480 490
Nr licencji	15970
m.tereszkiewicz@mt-nieruchomosci.pl	

Osoba odpowiedzialna

Nr licencji	15970
--------------------	-------

Szczegóły oferty

Symbol oferty	MTN-MW-56
Lokalizacja	Bielany Wrocławskie, Bielany Wrocławskie, osiedle Arkadia
Rodzaj budynku	budynek wielorodzinny
Pow. całkowita [m2]	72,27 m ²
Powierzchnia użytkowa [m2]	65,63 m ²
Piętro	parter
Liczba pokoi	3
Czynsz najmu	2 300 PLN
Kaucja zabezp.	2300

Nieruchomość

Standard	★★★★★
Opłaty w czynszu	fundusz remontowy, administracja, woda/ryczałt na wodę, wywóz śmieci
Opłaty wg liczników	prąd, gaz, woda
Liczba pięter w budynku	2
Piwnica [m2]	6,85 m ²
Stan lokalu	wysoki standard
Stan prawny	Odrębna własność lokalu
Mies. czynsz admin.	300 PLN
Czynsz zimowy	300 PLN
Okna	PCV
Instalacje	dobre
Balkon	taras

Dobra lokalizacja nieruchomości zarówno pod kątem komunikacyjnym jak i warunków wypoczynku i spędzania wolnego czasu.

Zapraszam na prezentację, warto!

Oferta nie stanowi oferty handlowej w rozumieniu art.66 Kodeksu Cywilnego i ma jedynie charakter informacyjny.

Nota prawna

Opis oferty zawarty na stronie internetowej sporządzany jest na podstawie oględzin nieruchomości oraz informacji uzyskanych od właściciela, może podlegać aktualizacji i nie stanowi oferty określonej w art. 66 i następnych K.C.

Liczba tarasów	1
Rok budowy	2006
Widok	na podwórkę
Gaz	jest
Woda	piec gazowy dwufunkcyjny
Dojazd	asfalt
Otoczenie	zabudowa wielorodzinna
Ogrzewanie	piec dwufunkcyjny
Alarm	tak
Odległość do komunikacji publicznej [m]	100 m
Odl. do sklepu [m]	50 m
Odl. do szkoły [m]	600 m
Odl. do przedszkola [m]	1 000 m
Taras	taras duży
Usytuowanie	dwustronne
Drzwi antywłamaniowe	tak

Pomieszczenia

Liczba pokoi	3
Wysokość pomieszczeń	2,6500 m
Powierzchnia pokoi	11,9,23 m ²
Podłogi pokoi	panele
Typ kuchni	jasna z oknem
Rodzaj kuchni	jasna z oknem
Powierzchnia kuchni	10,00 m ²
Podłoga kuchni	gres
Wyposażenie kuchni	zmywarka, zlewozmywak z baterią, płyta gazowa, piekarnik elektryczny, okap kuchenny, meble kuchenne na wymiar, lodówka/zamrażarka
Typ łazienki	z wanną
Liczba łazienek	1
Powierzchnia łazienki [m²]	5,00 m ²
Glazura łazienki	nowego typu
Podłoga łazienki	gres
	WC, umywalka, wanna,

Wyposażenie łazienki	lustro
Wyposażenie dodatkowe	szafki
Liczba przedpokoi	1
Powierzchnia przedpokoi	7,00 m ²
Podłoga przedpokoi	gres